



Régate d'Ouverture CVE
29 avril 2023
Estavayer-le-lac
AVIS DE COURSE (AC)

Version 1.0, 14.03.2023

| | |
|--------------------------|--------------------------------|
| Autorité organisatrice : | CERCLE DE LA VOILE d'ESTAVAYER |
| Comité de course : | Toni Utiger |

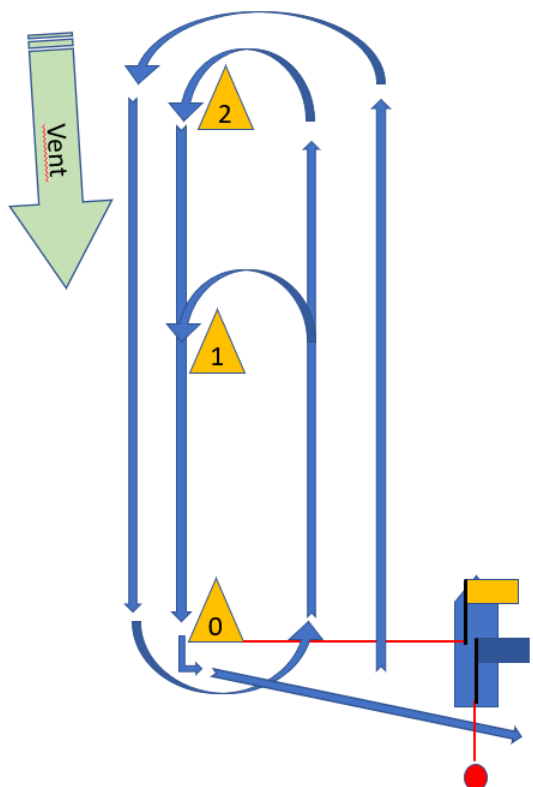
[NP] signifie que cette règle ne peut pas être motif à une réclamation par un bateau. Ceci modifie la RCV 60.1 (a).

[SPI] indique une règle pour laquelle une pénalité standard peut être appliquée sans instruction par le comité de course, ou une pénalité discrétionnaire peut être appliquée après une instruction, par un comité de réclamation. Ceci modifie les RCV 63.1 et

| | |
|----------|---|
| 1 | Règles |
| 1.1 | L'événement est régi par les règles telles que définies dans Les Règles de Course à la Voile (RCV). |
| 2 | Instructions de course |
| 2.1 | Les instructions de course seront disponibles au tableau officiel et sur le serveur manage2sail, au plus tard le 29 Avril 2023 à 12h00 |
| 3 | Communication |
| 3.1 | Le tableau officiel se trouve vers le Club - House |
| 4 | Admissibilité et inscription |
| 4.1 | L'événement est ouvert à tous les bateaux des classes: <ul style="list-style-type: none">· Optimist· Lestés de toute catégorie· Dériveurs |
| 4.2 | La manifestation est organisée par les membres du CVE pour les membres du CVE, mais des équipages externes au CVE sont également les bienvenus |
| 4.3 | Les bateaux admissibles peuvent s'inscrire sur la fiche à remplir au tableau officiel du Club-house ou sur Manage2sail |
| 5 | Droit à payer |
| 5.1 | Droits d'inscription: libre (0 CHF) |
| 6 | Programme |
| 6.1 | 11h00 - 13h30 Inscriptions, fiche à remplir au tableau officiel du Club-house ou sur Manage2Sail 14h00 Premier départ possible (signal d'avertissement) 16h45 Dernier signal d'avertissement possible 18h00 Apéritif offert par le CVE au Nomade 19h00 Souper d'ouverture (prière de s'inscrire en journée au Nomade) |
| 6.2 | Nombre de courses programmées : 3 au maximum |
| 7 | Lieu |
| 7.1 | Au large du port d'Estavayer-le-Lac |
| 8 | Parcours |

| | |
|-----------|--|
| 8.2 | Le schéma dans l'annexe A illustre le parcours, l'ordre dans lequel les marques doivent être passées et le côté duquel chaque marque doit être laissée, ainsi que les positions des lignes de départ et d'arrivée. |
| 9 | Classements |
| 9.1 | Il y aura un classement séparé pour <ul style="list-style-type: none"> · Optimiste · Tous les autres types de bateau, par ordre d'arrivée |
| 10 | Droit à l'image |
| 10.1 | En participant à la régata, un concurrent accorde à l'Autorité Organisatrice et aux partenaires de l'épreuve, le droit permanent de produire, d'utiliser et de montrer, à leur discrétion, tout film, vidéo, images de l'athlète, ou du bateau, réalisés pendant la période de la compétition à laquelle participe le concurrent, sans compensation d'aucune sorte. |
| 11 | Décharge de responsabilité |
| 11.1 | Les concurrents participent à l'événement entièrement à leurs propres risques. Voir la RCV 3, Décision de courir. L'autorité organisatrice, les sponsors, agents et auxiliaires de la manifestation, la surveillance et toutes personnes participant à l'organisation de la course, n'acceptera aucune responsabilité, en cas de dommage matériel de blessure ou de décès, dans le cadre de la régata, aussi bien avant, pendant, qu'après l'événement |
| 12 | Assurance |
| 12.1 | Chaque bateau participant doit être au bénéfice d'une assurance en responsabilité civile valable en compétition avec une couverture minimale d'un montant de CHF 2'000'000. -- par incident, ou son équivalent. |
| 13 | Prix |
| 13.1 | Il n'y aura pas de prix. |
| 14 | Informations complémentaires |
| 14.1 | Pour toute information complémentaire veuillez contacter: Toni Utiger, 079 41 41 741 |

Annexe A — Parcours



Toutes les classes sauf **Optimist - Parcours 1:**

Départ – 2 – 0 – 2 – 0 – Arrivée



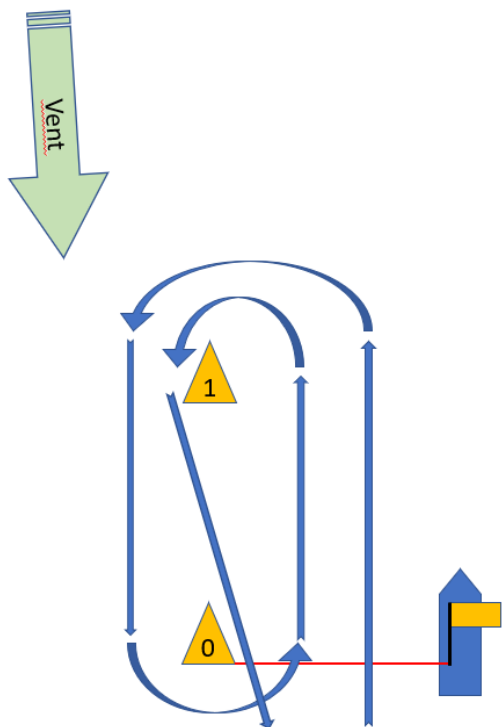
Optimist - Parcours 2

Départ – 1 – 0 – 1 – 0 – Arrivée



Marques

| | |
|----------------|--|
| Départ | La <u>ligne</u> de départ se situe entre le pavillon orange sur le bateau « Start », à l'extrémité tribord et le côté parcours de la marque de départ (Bouée 0) située à l'extrémité bâbord. |
| Bouée 0 | Autres bateaux: <u>Bouée robotique</u> , Pyramide, orange |
| Bouée 1 | Optimist: <u>Bouée robotique</u> , Pyramide, orange |
| Bouée 2 | <u>Bouée robotique</u> , Pyramide, orange |
| Arrivée | La <u>ligne</u> d'arrivée est <u>defini</u> : Entre le pavillon bleu sur le Bateau de <u>Comitée</u> , situé une petite bouée rond, rouge à tribord. |



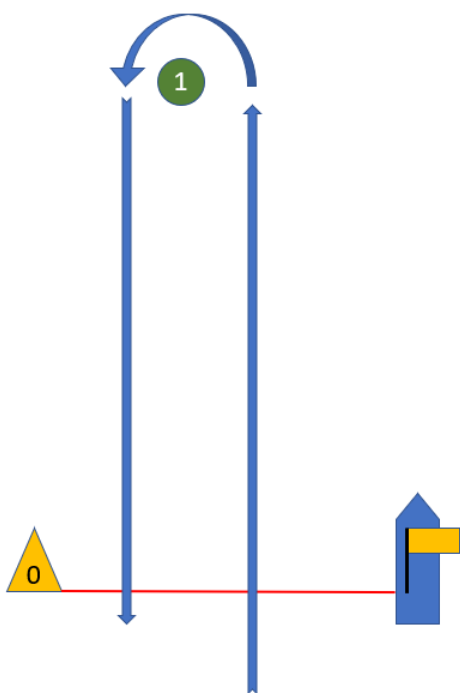
Parcours 3:

Départ – 1 – 0 – 1 – Arrivée



Marques

| | |
|----------------|--|
| Départ | La <u>ligne</u> de départ se situe entre le pavillon orange sur le bateau « Start », à l'extrémité tribord et le côté parcours de la marque de départ (Bouée 0) située à l'extrémité bâbord. |
| Bouée 0 | <u>Bouée robotique</u> , Pyramide, orange |
| Bouée 1 | <u>Bouée robotique</u> , Pyramide, orange |
| Bouée 2 | <u>Bouée robotique</u> , Pyramide, orange |
| Arrivée | La <u>ligne</u> d'arrivée est <u>defini</u> : Entre le pavillon bleu sur le Bateau de <u>Comitée</u> , situé une Bouée pyramidale <u>robotic</u> orange, à tribord. |



Parcour 4:

Départ – 1 – 0 – 1 - Arrivée



Marques

| | |
|----------------|---|
| <u>Départ</u> | La <u>ligne</u> de départ se situe entre le pavillon orange sur le bateau « Start », à l'extrémité tribord et le côté parcourus uns <u>Bouée robotique</u> , Pyramide, orange |
| <u>Bouée 1</u> | <u>Bouée vert</u> devant le port de <u>Cheyres</u> |
| <u>Arrivée</u> | La <u>ligne</u> d'arrivée est défini: Entre le pavillon bleu sur le Bateau de <u>Comitée</u> , situé une <u>Bouée pyramidale robotic</u> orange, à tribord. |